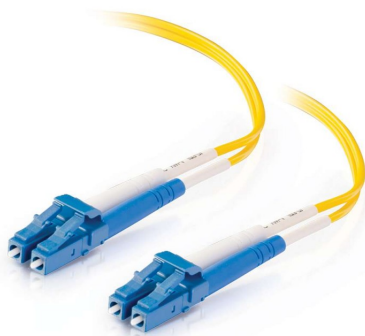


HPЕ AK346A Таблица данных



Одномодовый оптоволоконный кабель HPЕ AK346A 5 м LC/LC

AK346A

Одномодовый оптоволоконный кабель HPЕ AK346A 5 м LC/LC

Экономичное решение, обеспечивающее высокую пропускную способность и скорость передачи на большие расстояния. Этот высококачественный волоконно-оптический соединительный кабель с концевой заделкой LC-SC специально разработан для приложений Gigabit Ethernet. Запатентованный процесс литья под давлением обеспечивает большую прочность каждого соединения, сопротивляясь натяжению, натяжению и ударам при прокладке кабеля.

Каждый кабель проходит 100% оптический осмотр и тестирование на вносимые потери перед его получением. Популярное одномодовое волокно 9/125, защищенное от электрических помех, окружено защищенной от вытягивания оболочкой.

Технические характеристики

- Производитель: HPЕ
- Номер детали: AK346A
- Тип кабеля: Волоконно-оптический кабель
- Разъем на первом конце: (1) Duplex LC Male
- Разъем на втором конце: (1) Duplex LC Male
- Длина: 5 м

- Цвет: желтый

Функции

- Размеры разъема LC: высота 10,75 мм, ширина 12,5 мм, глубина 50 мм (с установленным дуплексным зажимом)
- Максимальные потери в разъеме: 0,50 дБ
- Типичные потери в разъеме: 0,30 дБ
- Типичные обратные потери: -55 дБ
- Материал буфера: ПВХ
- Внешний диаметр буфера: 900 мкм
- Материал оболочки: ПВХ (рейтинг OFNR)
- Наружный диаметр оболочки: 1,8 мм
- Растягивающая нагрузка при установке: 100 Н (445 фунтов)
- Длительная растягивающая нагрузка: 50 Н (222 фунта)
- Максимальная растягивающая нагрузка: 100 Н/см
- Установка (с нагрузкой) Минимальный радиус изгиба: 5,0 см (1,97 дюйма)
- Долгосрочный (без нагрузки) Минимальный радиус изгиба: 3,0 см (1,2 дюйма)
- Сопротивление раздавливанию: 750 Н/см
- Ударопрочность: 1000 циклов
- Сопротивление изгибу: 5000 циклов
- Затухание на 1550 нм: 0,25 дБ/км
- Затухание на 1310 нм: 0,35 дБ/км
- Рабочая температура: от -20°C до +70°C

[Купить сейчас](#)