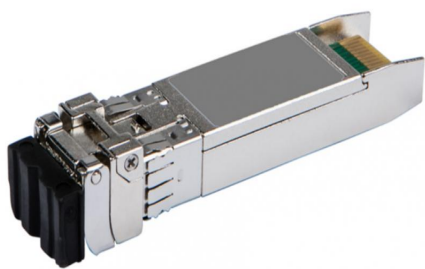


HPЕ JL485A Таблица данных



Aruba JL485A 25G SFP28 LC eSR 400 м MMF XCVR

JL485A

Aruba JL485A 25G SFP28 LC eSR 400 м MMF XCVR

Приемопередатчик Aruba 25G SFP28 LC eSR 400 м MMF

Артикул № JL485A

Технические характеристики

- Отличие: трансивер 25G SFP28 LC eSR 400 м MMF для использования в некоторых продуктах Aruba.
- Гарантия. Информацию о гарантийном покрытии вашего продукта см. в сводке гарантии на продукт Aruba <https://www.arubanetworks.com/assets/support/warranty-coverage-quick-reference.pdf>.
- Вес: 0,1 фунта
- Вес: 20 г
- Минимальные размеры (В x Ш x Г): 0,5 x 0,6 x 2,2 дюйма
- Минимальные размеры (В x Ш x Г): 1,3 x 1,5 x 5,6 см.

Для получения дополнительной информации об этом HPE Aruba JL485A посетите веб-сайт HPE:

<https://buy.hpe.com/us/en/options/transceivers/transceivers/networking-sfp28-form-factor/aruba-25g-sfp28-lc-esr-400m-mmf-трансивер/p/jl485a>

[Купить сейчас](#)