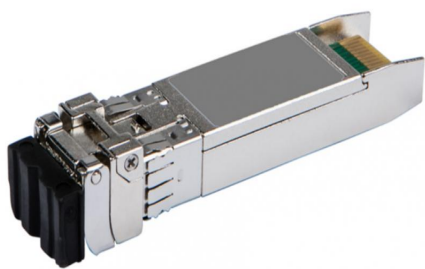


HPE JL486A Таблица данных



Приемопередатчик SMF Aruba JL486A 25G SFP28 LC LR 10 км

JL486A

Приемопередатчик SMF Aruba JL486A 25G SFP28 LC LR 10 км

Приемопередатчик SMF Aruba 25G SFP28 LC LR 10 км

Артикул № JL486A

Технические характеристики

- Отличительные особенности: трансивер 25G SFP28 LC LR 10 км SMF для использования в некоторых продуктах Aruba.
- Гарантия. Информацию о гарантийном покрытии вашего продукта см. в сводке гарантии на продукт Aruba <https://www.arubanetworks.com/assets/support/warranty-coverage-quick-reference.pdf>.
- Вес: 0,1 фунта
- Вес: 20 г
- Минимальные размеры (В x Ш x Г): 0,5 x 0,6 x 2,2 дюйма
- Минимальные размеры (В x Ш x Г): 1,3 x 1,5 x 5,6 см.

Для получения дополнительной информации об этом HPE Aruba JL486A посетите веб-сайт HPE:

<https://buy.hpe.com/us/en/options/transceivers/transceivers/networking-sfp28-form-factor/aruba-25g-sfp28-lc-lr-10km-smf-трансивер/p/jl486a>

[Купить сейчас](#)